

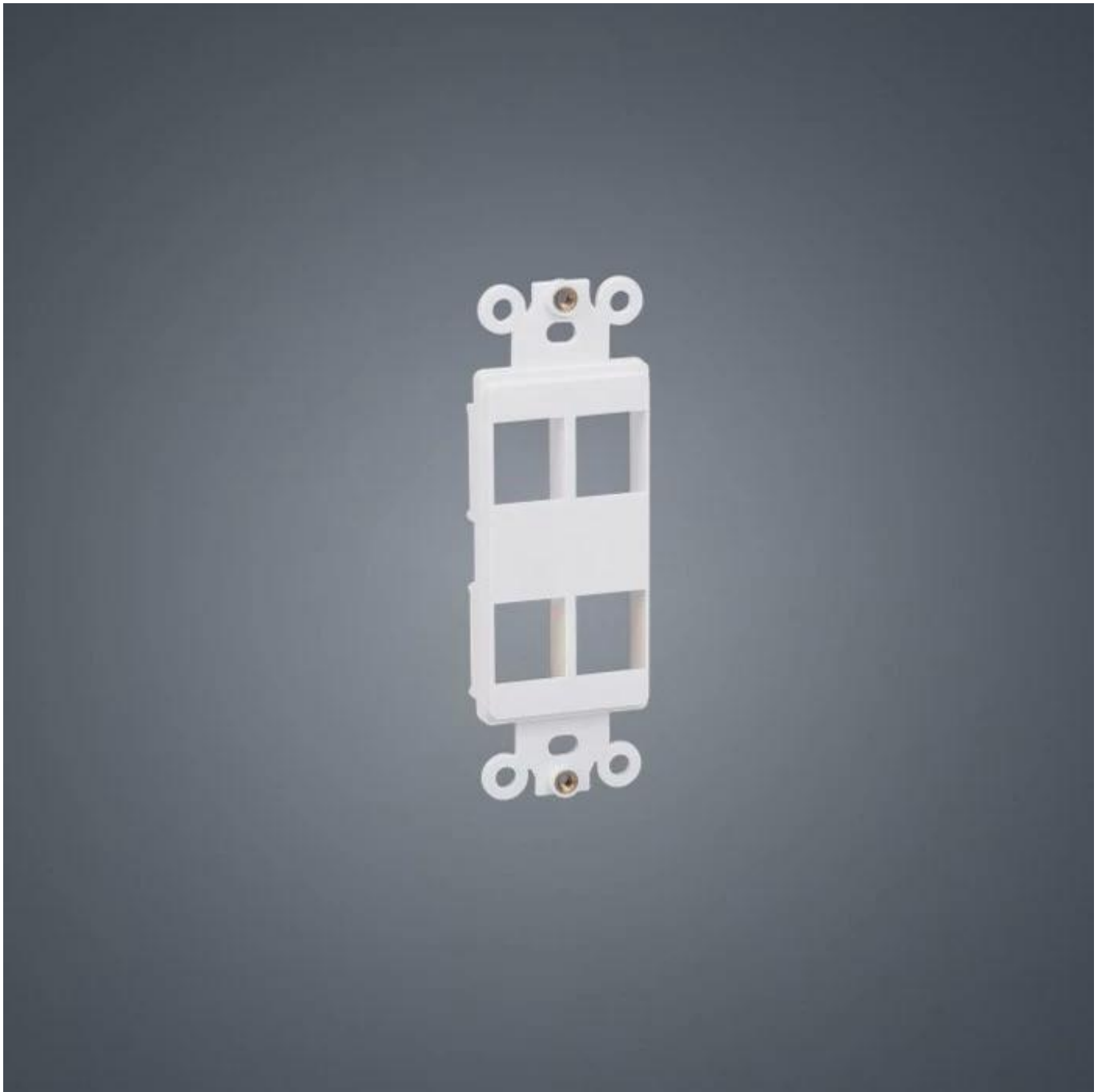
As peças das telecomunicações datilogramam a placa keystone do porto da placa dianteira do tipo Rj45 de 120

Características:

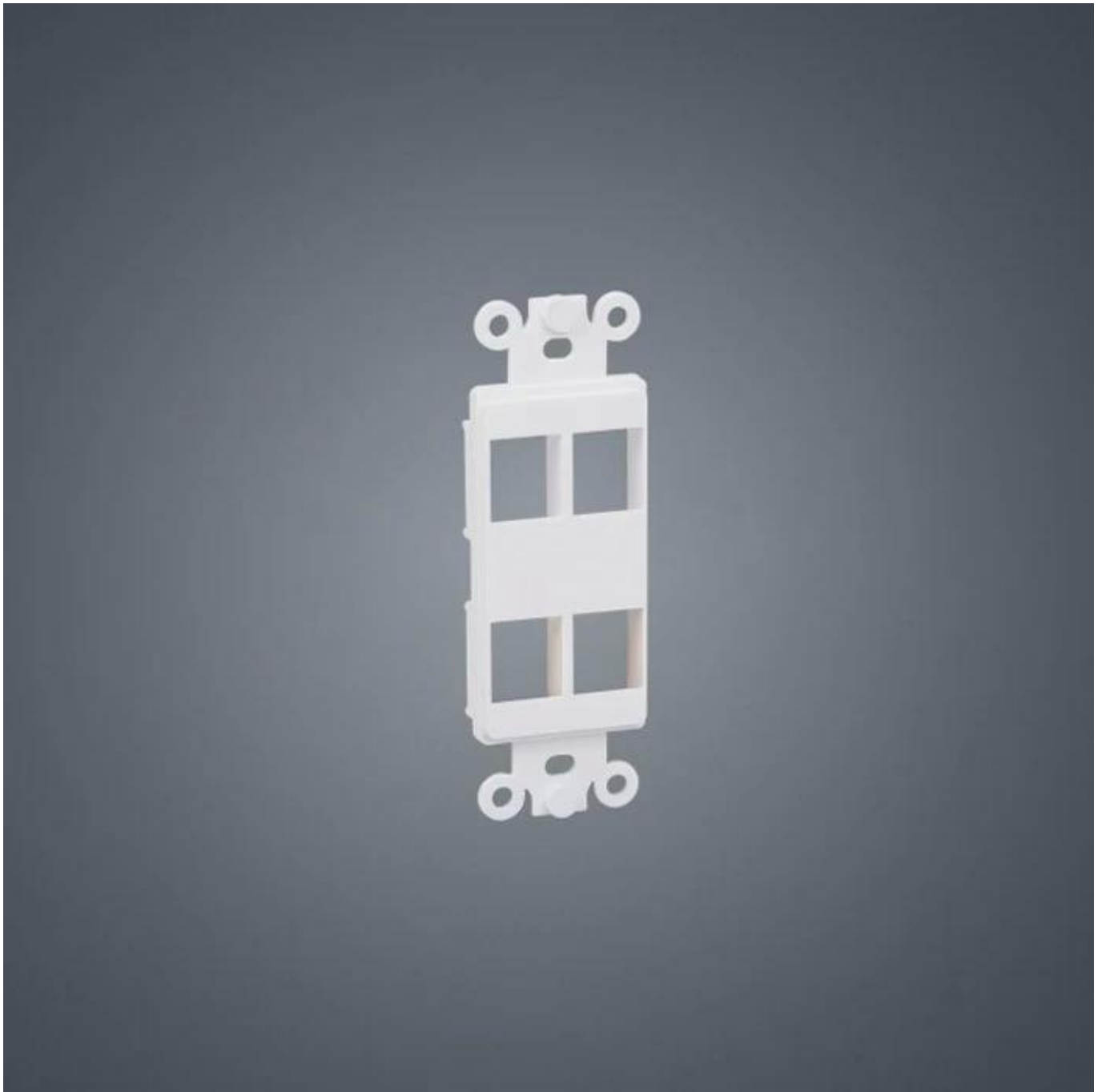
- * Placa de parede embutida para redes
- * Adequado para Keystone Jack
- * Furo quadrado do porto 4
- * Branco ou marfim ou por pedido do cliente
- * Material: Plástico ABS
- * Tamanho: 4,53 "(L) * 2,75" (W) / 115 * 70mm

- * RoHS concluído

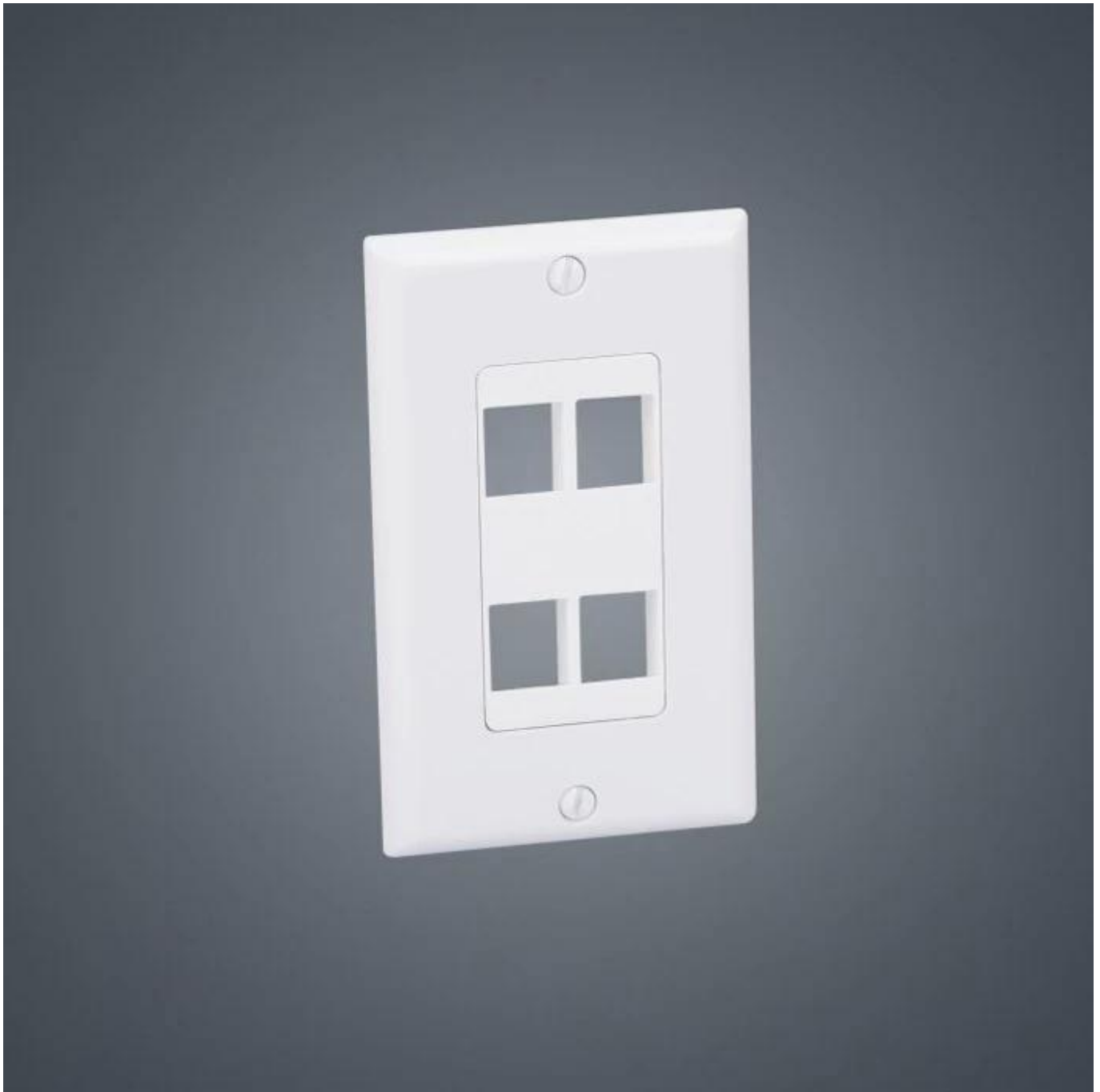
Com fixação de parafuso:



Sem nozes:



Montagem do Painei Wallplate:

**Descrição:**

1. Suporte RJ45 cat5e, cat6, cat7 jack keystone (120type jacks estão disponíveis).
2. Use plásticos de engenharia de alta qualidade, anti-colisão, chama retardante e impacto resistente.
3. Projetado e fabricado de acordo com as normas ISO
4. Com linhas de design suaves e fluentes e edgs e cantos claros.
5. alta temperatura resistente e alta densidade para evitar o desbotamento, a fim de aumentar a durabilidade dos painéis.
6. muitos outros módulos de mensagens disponíveis para fiação